

WinAdarStart

1. Starta programmet via skrivbordsikonen: WinAdarStart

Tryck på **IPL**-ikonen för avsedd *start* av **ADAR**-systemet.

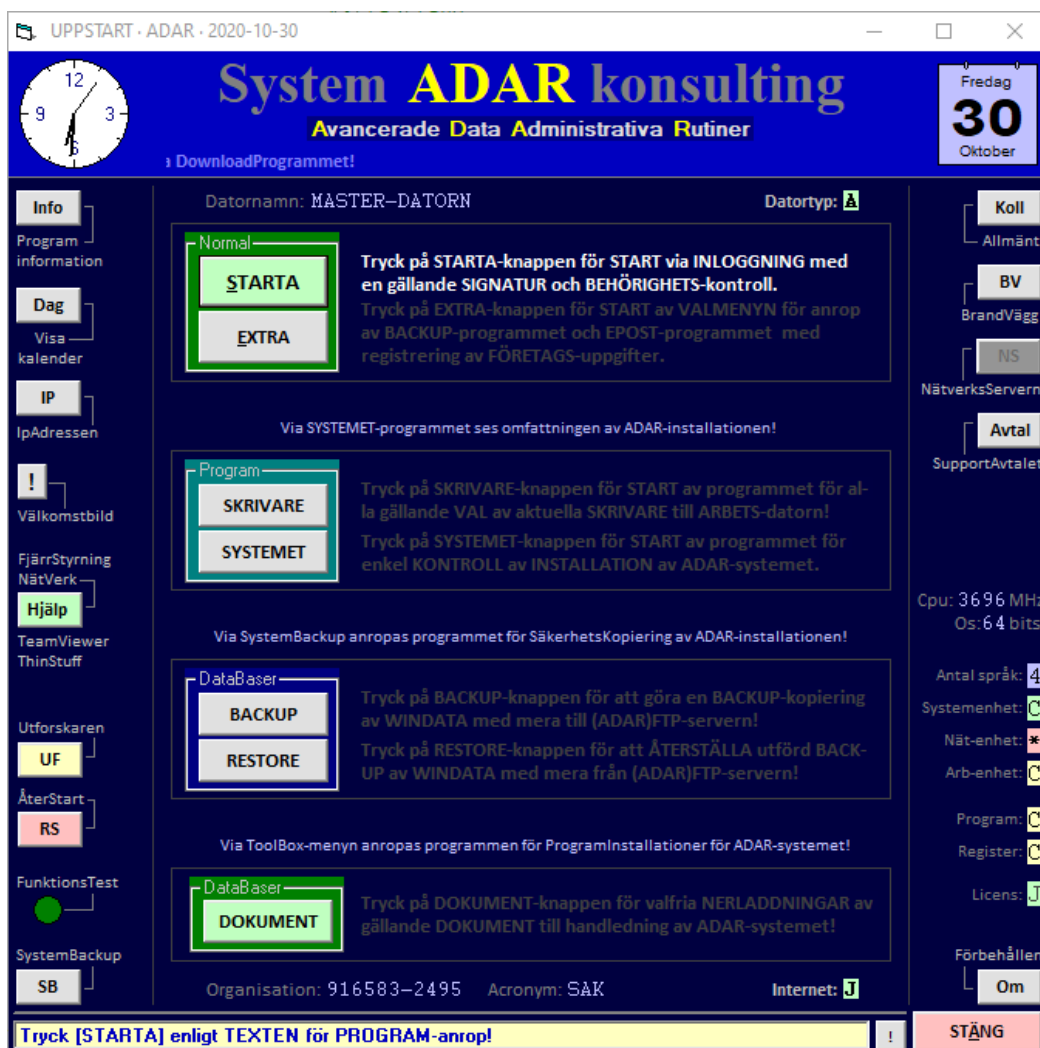


Denna **StartIkon** är *sparad* på SkrivBordet!

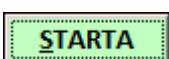


Vidstående **VälkomstBild** visas första gången som en *start* för dagen utförs.

Nedvanstående **UppStartsProgram** visas för val avbearbetning:



Via **UppStartsProgrammet** kan flera olika val göras. Notera alla **SidoKnappar** för *anrop* av olika program eller funktioner. (Notera att programmet gör en FunktionsTest och grönt ljus visar att den är godkänd)



Tryck på **STARTA**-knappen för *anrop* av **ACCESSAS**-programmet som gör en för systemet nödvändig **BehörighetsKontroll** innan tillåten användning av **ADAR**-programmen.

1. Tryck på tidigare visad **STARTA**-knapp anropas nedanstående program för **BehörighetsKontrollen**:

2. Ange din tilldelade **SignaturIdentitet** eller din **SignaturSiffr** (Nr) för tillträde till **ADAR**-programmen!

Obs: Alla gällande **SignaturIdentiteterna** skall registreras via **SIGNATUR**-programmet under **SIP**-menyn!

3. Välj eller acceptera **FöretagsIdentiteten** och ange eventuellt **LösenOrd** och tryck sedan på **OK**-knappen!

4. Eventuellt skall en **FöretagIdentitet** väljas (eventuellt **LösenOrd** anges) om flera används för **ADAR**-systemet.

Om **Hjälptexter** skall visas eller inte bestäms genom att ange **J** eller **N** i det avsedda fältet!

Vid tryck på **OK**-knappen anropas (HuvudMenyn) **IPLMENYN**-programmet!

Notera att **AccessasProgrammet** visar om **ArbetsStationen** körs mot en **NätverksServer** eller om all bearbetning görs enbart i **ArbetsStationen** och dess **lokala** disksystem.

Notera också att **ACCESSAS**-programmet **kontrollerar** om nya versioner finns tillgängliga för att **upp-datera** den **ArbetsStation** som **UppStarten** utförts från!

Notera nedanstående ProgramRuta som visar knapparna **Download** och **Kontroll** samt **Uppdatera** för den gällande **ADAR**-installationen: (Notera visat VersionsDatum för Download/Uppdatera-knapparna)

Tryck DOWNLOAD för START av DOWNLOAD-programmet för UPPDATERING av ADAR-installationen!	Versionsdatum 2013-07-31	Download
Tryck KONTROLL för att VISA alla VERSIONER på DOWNLOAD-sidan!		Kontroll
Tryck UPPDATERA för att UPPDATERA denna ARBETS-stations WINADAR-kataloger från NÄTVERKS-servern!	Versionsdatum 2013-08-01	Uppdatera

Vid tryck på **Download**-knappen anropas **DOWNLOAD**-programmet för *hämtning* av Grund/Applikations-program. (Se vidare dokumentation ProgramUppdatering.pdf för uppdateringar)

Vid tryck på **Kontroll**-knappen anropas **KONTROLL**-programmet som ger information om *datum* för alla de versioner av **SystemPrefix** som ingår.

KONTROLL · ADAR · 2018-08-29

Installation: SYSTEM ADAR KONSULTING HB Anslutning: FTP.ADAR.SE

Info HemSidan Aktuell version: CDSKIVAN.ZIP · 2018-09-17 10:07 · 31.011.108

Notera:

APPLIKATIONSPROGRAM

Visat DATUM avser det DATUM och den TID då (PREFIX) ZIP-filen sparades på FTP-servern!

Via programmet kan inga HÄMTNINGAR utföras utan endast KONTROLL av DATUM för senaste gällande VERSION av APPLIKATIONS-programmen!

Om endast ett eller några ApplikationsProgram ändras i ett SystemPrefix så kommer alltid det kompletta SystemPrefixet med alla dess tillhörande ApplikationsProgram att laddas upp på FTP-servern.

Ingen LAGRING av enskilda APPLIKATIONS-program finns på FTP-servern!

Visade SystemPrefix med LjusGrå bakgrund är ej installerade och ingår därmed inte i ApplikationsProgrammen som medges uppdatering!

Via UPPSTART-programmet visas DATUM för senaste VERSION av CDSKIVOR som avser alla för ArbetsStationens gällande SYSTEM/GRUND-program.

Prefix	Datum (Version)	Tid	Storlek (Byte)
ARV	2018-09-15	12:44	7.235.579
GLR	2018-09-15	12:44	412.321
SAK	2018-09-15	12:44	1.433.736
KRV	2018-09-15	12:44	7.862.665
KRK	2018-09-15	12:44	9.123.324
LRK	2018-09-15	12:44	5.252.785
TRV	2018-09-15	12:44	2.101.735
TVO	2018-09-15	12:44	1.510.599
KOF	2018-09-15	12:44	4.838.557
SVF	2018-09-15	12:44	18.480.341
SVP	2018-09-15	12:44	20.686.733
PIL	2018-09-15	12:44	9.941.682
PBT	2018-09-15	12:44	1.978.016
PLH	2018-09-15	12:44	1.663.707
POS	2018-09-15	12:44	363.616
PTV	2018-09-15	12:44	1.288.380
PUL	2018-09-15	12:44	4.080.304
LUL	2018-09-15	12:44	864.649
ESP	2018-09-15	12:45	1.235.373
STU	2018-09-15	12:45	1.370.545
SYS	2018-09-15	12:44	1.638.622
VSH	2018-09-15	12:44	2.513.533

SAKERHETSKOPIOR → Företaget: 916583-2495 SAK

Visat DATUM avser det DATUM och den TID då (BACKUP) ZIP-filen sparades på FTP-servern!

Via programmen BACKUPIT och FTPSPARA kan Säkerhetskopieringar LAGRAS på egen gällande KATALOG som enbart KOPPLAS till ovan visade FÖRETAGS-uppgifter!

Katalogerna D1 till D5 är dagarna MÅNDAG till FREDAG som BACKUPERNA via BACKUPIT-programmet automatiskt sparas till. Katalogen '**' avser manuellt utförd backup.

Varje BACKUP-katalog är SÄKRAD till FÖRETAGETS gällande ORGANISATIONS-nummer!

Via SUPPORT-avtalet medges dessa UPPDATERINGAR tillsammans med LAGRING av ADAR-applikationens alla tillhörande DATABAS-register!

Dag	Datum (Backup)	Tid	Storlek (KiloByte)
**	2018-03-07		30

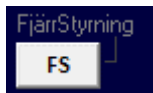
Installationsenhet: C Internet: J Ip: 192.168.1.153 Tryck på DokumentKnappen för att visa ProgramUppdatering.pdf Dokument

Tryck [STÄNG] för AVSLUT av KONTROLL-programmet! 24 STÄNG

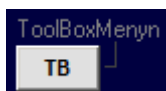
Om några av **SystemPrefixen** är markerade med **grå** bakgrund visar detta därmed att dessa *inte* ingår i utförd installation av **ApplikationsProgram**.

Vid tryck på **Dokument**-knappen hämtas **ProgramUppdatering.pdf** som sparas på den lokala diskens **DOWNLOAD**-katalog så att den kan *skrivas ut* för handledning till avsedda uppdateringar!

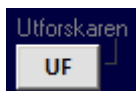
Rätten till alla *uppdateringar* ges via **SupportAvtalet** men att *användaren* själv måste utföra dessa via de avsedda programmen som klart underlättar arbetet med detta.



Tryck på **FS**-knappen anropas **ADARHELP**-programmet för information om **FjärrStyrning** till installerade **TruckDatorer** med mera. Se vidare dokumentationen **ThisStuffInstallation!**



Tryck på **TB**-knappen anropas **TOOLBOX**-menyn för dess ingående **VerktygsProgram** till underhåll av **ADAR**-applikationen. Se vidare dokumentationen **WinAdarTool!**



Tryck på **UF**-knappen anropar **WindowsUtforskaren** för valfria **kontroller** av diskar och dess kataloger med möjlig hantering av innehållet!



Tryck på **Sb**-knappen för anrop av **BUWINSYS**-programmet för att göra en **SäkerhetsKopia** av den lokala **C:\WINADAR\SYSTEM**-katalogen!

Nedanstående **ProgramFormulär** visas för **BUWINSYS**-programmet:

BUWINSYS - ADAR - 2018-09-16

Då programmet är startat så skall det inte AvBrytas utan hela SäkerhetsKopieringen måste alltid genomföras till valda enheten!

Se till att en personlig backup blir arkiverad för installationens aktuella ADAR-SYSTEM-filer.
Om ADAR-programmen körs från en NätverksServer så kopieras även dess aktuella WINADAR\SYSTEM katalog.

Välj avsedd LagringsEnhet för kopiering till BACKUP-katalogen!

d: [EXTRA]

Kopieras till nedanstående katalog!

- D:\
 - ADAR
 - BACKUP
 - BACKUPAT
 - BATCH
 - BILDER
 - CHRYSLER

För ArbetsStationens WINADAR\SYSTEM-katalog görs en BACKUP med alla dess DataFiler till ovan valda enhet för att sparas!

ADRESSER .DAT
BACKUPAT .DAT
BACKUPIT .DAT
BILDERNA .DAT
COMPANYNS .DAT
COMPARAM .DAT
COMPILER .DAT
DATAFILE .DAT
DATAPORT .DAT
DISKUNIT .DAT
EXTERNBG .DAT
EXTERNPG .DAT
FELFILEN .DAT
FILENAME .DAT
FILMERNÄ .DAT
INLOGGAD .DAT
INLOGGAS .DAT
INSTALLS .DAT
KONTROLLI .DAT
KRKTRANS .DAT
KUNDIDET .DAT
LANGUAGE .DAT
LICENSEN .DAT
LINKAREA .DAT
LJUDERNA .DAT
LUL00201 .DAT
MSACCESS .DAT
MSEXCELS .DAT
OMFLYTTA .DAT
OPTIONER .DAT
ORDERNMR .DAT
PAKETNR1 .DAT
PAKETVAL .DAT
PILFILEN .DAT
PLSELEKT .DAT
PREFIXEN .DAT
PRINTVAL .DAT
PUL00301 .DAT

Tryck på WinDataKnappen för anropa WINDATA-programmet för kopiering av DataBasRegister!

Tryck BackUpasKnappen för anropa BACKUPAS-programmet för komprimering och överföring!

WinData

BackUpas

Notera

Utför KOPIERING av den lokala WINADAR\SYSTEM-katalogen till den valda BACKUP-enheten!

Även KOPIERING av den lokala DATABAS-katalogen och BILDER-katalogen utföres!

Katalogerna CLIENT och eventuellt SERVER skapas under BACKUP-katalogen på den valda enheten!

DatorNamn: SAKASUS-DATORN

Ovan visade DatorNamn tilldelas BACKUP-katalogen för den utförda kopieringen!

Nätverksansluten: N

Starta ÅTER

Tryck [STARTA] för KOPIERING av WINADAR\SYSTEM-katalogen!

Ovanstående BackupProgram används oftast då kontroll av data skall utföras av **ADAR** för att lösa något fel som skall åtgärdas enligt användarens egna data. (Se dokumentation **WindataBackup**)

För **SäkerhetsKopieringar** tillhandahåller System **ADAR konsulting** en automatiska lösning för att en gång per dygn kopiera ingående DataBasRegister till en hyrd InterNetServer.



Tryck på **Koll**-knappen anropar funktionen för Environment String Table för ArbetsStationens gällande WindowsKopplingar!

Tryck på **BV**-knappen anropar funktionen för BrandväggsInformation till Actian PSQl anrop Local/Remote med uppgift om nödvändiga portar!

Tryck på **NS**-knappen anropar NET USE-funktionen för koppling av SERVERPROG och SERVERDATA samt SERVERALLA ansluta NÄTVERKS-kopplingar!

Tryck på **Avtal**-knappen anropar www.adar.se/support för AvtalsInformation.

5. Nedan **IPL** - HuvudMeny visas med endast de **SystemVal** som **SignaturIdentiteten** tillåts använda!

IPLMENYN · ADAR · 2018-09-11

IPL ADAR-systemet Export Kontroll Starta Datum ?

Signatur: ADAR SYSTEM ADAR KONSULTING HB Startar: IPL 100 Dator: LOKALT C/C/G Egen valuta: SE Antal språk: 4 Tidag: 18
 Företag: 100 System ADAR konsulting Hb - Nytt Redovisningskod: F Årtalnummer: J September

Lösen: Lösen ändras via SYS-V01 programmet! Installation: System ADAR konsulting HB

IPL = Initiell Program Laddning SAKASUS-DATORN Organisation: 916583-2495 SAK SAK Vecka: 38

Alla nedanstående MenyVal bygger på registrerad installation via ToolBoxMenyn av de SystemPrefix som gäller för denna ADAR-applikation!

EkonomiSystem	SidoSystem	KRV · KlientRedoVisning Hanterar registrering av alla berörda konton enligt valfri BasKontoPlan! Grundläggande konton måste registreras innan andra registreringar görs av artiklar, kunder, leverantörer m.m! Viktiga konton avser omsättning, skulder, fordringar, skatt m.m! Via programmen registreras verifikationer till bokföring med rapporter av huvudbok, balans, resultat och finansanalys! Övriga berörda system ger uppdateringar via BokföringsOrdrar! Alla de styrande uppgifterna skall registreras via FöretagsRegisterVården! För registreringen kan KostnadsStälle och eventuellt KostnadsBärrare anges!	Kod Språk						
KontoRedoVisning KRV	ArtikelRedoVisning ARV		0 SVENSKA						
LeverantörResKontra LRK	Säljare Agent Köpare SAK		1 ENGELSKA						
KundResKontra KRK	GodsLeveRanser GLR		2 TYSKA						
TidRedoVisning (Löner) TRV			3 FRANSKA						
SågSystem	OrderSystem		A vancerade D ata A dministrativa R utiner Tryck LK för ValutaJusteral						
SågVerksProduktion SVP	TillVerkningsOrder TVO		<table border="1"> <thead> <tr> <th>LK</th> <th>Kurs</th> <th>Kod</th> </tr> </thead> <tbody> <tr> <td>SE</td> <td>1.0000</td> <td>SEK</td> </tr> </tbody> </table>	LK	Kurs	Kod	SE	1.0000	SEK
LK	Kurs	Kod							
SE	1.0000	SEK							
SågVerksFörsäljning SVF	KundOrderFörsäljning KOF								
ProduktionsSystem	GrundSystem								
PaketInLäsning P I L	SYSTEMProgram SYS								
	VerkSamHetsProgram VSH								

Nedanstående KodUppgifter visar SystemPrefixen som registrerats via program SYS-V01 med dess Nyckellängder och tillhörande StyrKoder!

KRV-systemet: 0 4 18 01 LRK-systemet: J 1 03 KRK-systemet: J 1 03 ARV-systemet: 0 00 SVS-systemet: N PBT-systemet: J
 Styrande FöretagsUppgifter registreras via SYS-systemet och TabellUppgifter via VSH-systemet! Faktura: 180029 I.v.verif: 000000 PLP-systemet: J
 HjälpText: J Ange J/N för visning av HjälpTexter! POS-systemet: N PTV-systemet: N LUL-systemet: N Kredit: 180000 N.J.verif: 000000 PUL-systemet: J

Meddelande Tryck på MeddelandeKnappen för att läsa eller skriva Meddelanden! Tryck på StängKnappen för att avsluta alla bearbetning!

Tryck [KRV] för START av KontoRedoVisning! STÄNG HJÄLP ÅTER 06:33:58

Vid installationen av **ADAR**-programmen bestäms vilka **ProgramSystem** (SystemPrefix) som ingår och endast dessa visas via den ovanstående **HuvudMenyn**. (IPL=Initiell ProgramLaddning)

Ett **ProgramSystem** visas med dess BokstavsKombination, ett så kallat akronym. Varje **ProgramSystem** har sitt eget **MenySystem** för anrop av dess olika **ProgramModuler**.

Vid **NyUppstart** av **ADAR**-systemet skall vissa grundläggande uppgifter registreras. Vissa av dessa uppgifter kommer att registreras som grunddata av **ADAR**-personal på plats så att **ProgramSystemen** kan användas.

Se vidare dokumentation ProgramInstallation.pdf för ADAR-installationen!

Övriga ProgramStarter

Nedanstående **StartIkoner** avser *start* av de **ADAR**-program som enkelt skall hanteras från de **ArbetsStationer** som avses för programmens funktioner.



Denna **StartIkon** skall läggas på den **ArbetsStation** som skall hantera **BackupProgrammet** och tryck på **StartIkonen** utför *start* av **BACKUPIT**-programmet!

Se nedanstående **ProgramFormulär** som exempel:



Denna **StartIkon** skall läggas på den **ArbetsStation** som skall hantera **WebLagerProgrammet** och tryck på **StartIkonen** utför *start* av **WEBLAGER**-programmet!

Se nedanstående **ProgramFormulär** som exempel:

WEBLAGER · ADAR · 2014-06-19

Skapa WebLagerFilerna!

Notera
 För avsedd Filöverföring till WebServern kan endast en Företagsidentitet väljas för den aktuella LagerLäsningen av (SVP) Paket och (ARV) Artiklar som LagerUppgifter till WEB-sidan!
 För att denna Filöverföring skall fungera måste AnslutningsUppgifterna registreras via SYS-W01 programmet så att WebLagerFilen kan överföras till den FTP-server som ADAR tillhandahåller!
 Lagrens FTP-överföringar utförs endast måndag-fredag mellan klockan 07.00 till 16.00 och varje hel timme!

Välj Företag: **100 System ADAR konsulting Hb** Senaste uppdatering: _____

Initierat


Arbetsstationen: **WIN** C Lokal programkatalog: C
 Nätverksserver: **NEJ** * och registerkatalog: C
 Veckodagen: Nätet programkatalog: C
 Aktiv diskenhet: C och registerkatalog: C

Företaget: **SAK 916583-2495** Dessa uppgifter skapar katalogen för den avsedda WebLagerListan! SVP-systemet: ARV-systemet:
 FtpServer: **FTP.ADAR.SE** AnvändarNamn: **ADAR.SE** Dessa uppgifter är registrerade via SYS-W01 programmet!

För att WebLagerFilen skall skapas måste först ARV/SVP-systemen behandlas med avsedda uppgifter för visning!

Paket (FL): Allt:
 SVP (HL): Allt:
 ARV Artiklar: BackupServer:

De skapade WebLagerFilerna kopieras via FTP till ADAR egen WEB-server! Fil:
Markera AllValen för att överföra alla VirkesPaket från valda PaketLager! Storlek:

 Tryck OK-knappen för start av läsning för avsedda lager till WebLagerFilerna eller tryck AvBryt-knappen för att avsluta pågående funktion!

Tryck [OK] för <START> av LÄSNING av DATA och SKAPA avsedda WEBLAGER-filen! 07 : 16 : 46